



# PASTORAL DA CRIANÇA

Para que todas as crianças tenham vida e a tenham em abundância (Jo 10,10)

A **Pastoral da Criança** é um Organismo de Ação Social da Conferência Nacional dos Bispos do Brasil (CNBB) e baseia suas ações na organização comunitária e no treinamento de líderes comunitários que assumem a tarefa de orientar e acompanhar as famílias vizinhas. Suas principais ações são o acompanhamento de crianças de zero a seis anos e acompanhamento de gestantes por meio de líderes voluntários que vivem nas próprias comunidades que atuam, tornando todos agentes de sua própria transformação.



A inspiração bíblica da missão da Pastoral da Criança é também uma frase que a Dra. Zilda sempre repetia: “eu vim para que todas as crianças tenham vida e vida em abundância”, Jo 10, 10. Quem teve a feliz oportunidade de conviver com ela ouviu muitas vezes também sobre a importância da linda missão pela promoção e o desenvolvimento das crianças, gestantes e suas famílias.



# Missão da Pastoral da Criança



Segundo o estatuto, nossa missão é promover o desenvolvimento das crianças, à luz da evangélica opção preferencial pelos pobres, do ventre materno aos seis anos, por meio de orientações básicas de saúde, nutrição, educação e cidadania, fundamentadas na mística cristã que une fé e vida, contribuindo para que suas famílias e comunidades realizem sua própria transformação.

A missão é toda baseada no tripé de ações que é formado pelas Visitas Domiciliares, Celebração da Vida e Reunião de Reflexão e Avaliação.

Além disso, atua de forma permanente e ativa no Controle Social das Políticas

Públicas em **todos os níveis da federação** e

promove Campanhas de mobilização pelas crianças, de realização própria e em parcerias.





# Amor que não tem Fronteiras



É por essa missão que a Pastoral da Criança está presente em todo o Brasil, acompanhando mais de um milhão de crianças, gestantes e famílias, zelando pelo cuidado desde o nascimento e durante toda a primeira infância. Para que isso aconteça, mais de **42 mil voluntários** estão mobilizados, sendo **33 mil líderes**. Juntos, eles levam a missão da Pastoral da Criança para mais de **2.600 municípios** e mais de **16 mil comunidades**.\*

Além disso, está presente em outros **9 países** da América Latina, África e Ásia:

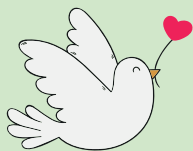
Guiné-Bissau, Haiti, Peru, Filipinas, Moçambique, Bolívia, República Dominicana, Guatemala e Venezuela.

A estratégia comunitária da Pastoral da Criança Internacional se assemelha à do Brasil cuja base é a partilha da solidariedade fraterna e de conhecimentos, buscando **promover a paz e fortalecer o protagonismo das pessoas** que vivem em comunidades pobres.

\* Sistema de Informação da Pastoral da Criança, 3º trimestre de 2021.

Disponível em -- <http://www.pastoraldacrianca.org.br> - [ 2021 out 20 ]





## Ser a presença do amor de Deus no mundo



A presença dos líderes na casa e na vida das famílias mais pobres é a manifestação viva do amor de Deus para com os mais frágeis, para com aqueles que mais necessitam da bondade e do carinho de Deus.

Por isso, eles são a grande força que move a Pastoral da Criança.

Juntos, os líderes e voluntários realizam muito mais do que as importantes ações básicas e complementares.

São, na prática, o exercício diário da solidariedade, da amizade e do amor ao próximo. Na convivência com a comunidade, além da partilha de conhecimento sobre saúde, nutrição, educação e cidadania, há doação de tempo, de escuta e a compreensão dos saberes dos outros, das diferenças e particularidades de cada local.

Por vezes, os líderes e voluntários da Pastoral da Criança são os únicos que entram em casas de difícil acesso e constroem com as famílias uma relação de confiança que é levada para a vida toda. Em outros casos, mobilizam os vizinhos para chamar a atenção das autoridades e fazer valer os direitos das crianças e gestantes daquela comunidade, ou para resolver uma situação de dificuldade.





# AppVisita Domiciliar:

líderes e famílias como agentes de sua própria transformação

Para melhorar ainda mais este trabalho, a Pastoral da Criança desenvolveu o aplicativo Visita Domiciliar e Nutrição, que, além de auxiliar nosso voluntariado no acompanhamento às famílias, também possui um módulo de comunicação entre os voluntários, as famílias acompanhadas, coordenadores e multiplicadores. Com isso, são mais pessoas recebendo a melhor e mais relevante informação possível e com celeridade.



O Aplicativo Visita Domiciliar tem como objetivo auxiliar as famílias no cuidado com seus filhos, traz outros sobre temas de saúde, nutrição, desenvolvimento infantil, brinquedos e brincadeiras etc. São materiais educativos, vídeos, orientações, sinais de alertas e informações específicas para cada semana de gestação e até os seis anos de idade da criança, atualizadas periodicamente.



Para ter acesso a essas e outras funcionalidades, é só baixar o AppVisita Domiciliar e Nutrição - Pastoral da Criança na PlayStore! Juntos, podemos nossa missão de levar Vida Plena para todas as famílias e crianças.





# Saiba mais sobre nossas ações de Fé é Vida

em nossas redes sociais e canais oficiais!



Acesse o site da Pastoral da Criança e do Museu da Vida:  
[www.pastoraldacrianca.org.br](http://www.pastoraldacrianca.org.br)  
[www.museudavida.org.br](http://www.museudavida.org.br)



Ouçá os podcasts da Pastoral da Criança.  
Toda semana um assunto sobre saúde, nutrição,  
desenvolvimento infantil e/ou cidadania:  
[www.anchor.fm/pastoraldacrianca](http://www.anchor.fm/pastoraldacrianca)



Acesse e siga o instagram do Paulinho da Pastoral da  
Criança e fique por dentro das novidades!  
[@pastoraldacriancaoficial](https://www.instagram.com/pastoraldacriancaoficial)



Vídeos educativos, mensagens especiais e reportagens:  
[youtube.com/PastoraldaCriancaBrasil](https://youtube.com/PastoraldaCriancaBrasil)



Acesse e siga o instagram do Paulinho da Pastoral da  
Criança e fique por dentro das novidades!  
[@pastoraldacriancaoficial](https://www.instagram.com/pastoraldacriancaoficial)



**Coordenação Nacional da Pastoral da Criança:**  
Rua Jacarezinho, 1691 - Bairro Mercês  
CEP: 80810-900 - Curitiba / Paraná  
[pastcri@pastoraldacrianca.org.br](mailto:pastcri@pastoraldacrianca.org.br)



# Doações

**Pastoral da Criança**

CNPJ: 00.975.471/0001-15

**PIX: 00.975.471/0001-15**

Para outras formas de doação, acesse o link:  
[www.pastoraldacrianca.org.br/doar](http://www.pastoraldacrianca.org.br/doar)

PIX QRCode

